

СЕРИЯ Д/02/11

УТВЕРЖДЕНО

Генеральный директор

Директор

Комплексы объектов социальной инфраструктуры

Министерство жилищно-коммунального хозяйства

Минск

И.А. Бондарь

А.А. Мещеряков

2022

2022

ПАСПОРТ ДОСТУПНОСТИ

объекта социальной инфраструктуры (ОСИ)

№ 27

1. Общие сведения об объекте

ПАСПОРТ ДОСТУПНОСТИ

1.1. Вид объекта: объект социальной инфраструктуры (ОСИ) - комплекс объектов социальной инфраструктуры, начальный этаж на 100 квадратных метрах.

1.2. Адрес объекта: 300511, Белгородская область, Белгородский район, г. уд. Суряженское, д.67 (Суряженское 59 МКР).

1.3. Сведения о размещении объекта:

- высота строения здания: 1 этаж, 2853,7 кв.м
- на плане прилегающего земельного участка: 02.0205 кв.м

1.4. Тип строения здания: 2853 кв.м по плану, капитальное, нежилое

1.5. Дата утверждения паспорта доступности объекта: 01.06.2022; рейтинг доступности (с учетом требований доступности объекта) - 01,06.2022

объектов социальной инфраструктуры

Сведения об организации, расположенной на объекте

- 1.6. Название организации (учреждения), (полное юридическое наименование - согласно Уставу, для гос. учреждений) - учреждение для детей с ограниченными возможностями «Начальная школа «Добуца детского» г. Суряженское Белгородского района Белгородской области
- 1.7. Юридический адрес организации (учреждения): 300511, Белгородская область, Белгородский район, п. уд. Суряженское, д.67 (Суряженское 59 МКР).
- 1.8. Основание для нахождения объекта в сфере государственного управления
- 1.9. Форма собственности (государственная, муниципальная, государственная)
- 1.10. Территориальная принадлежность (федеральная, республиканская, муниципальная): муниципальная
- 1.11. Владелец/управляющая организация (полное наименование): Управление образования администрации Белгородского района
- 1.12. Адрес вывесочной организации, другая информация: 300519, Белгородский район, г. Суряженское, ул. Октябрьская, д. 8-Б

2. Характеристика деятельности организации на объекте

(не обслуживающее население)

2.1 Сфера деятельности организации:

СОГЛАСОВАНО:


**Начальник
Управления образования
администрации Белгородского района**


Н.А. Бозина
«1» октября 2022 г.



УТВЕРЖДАЮ:

**Директор
МОУ «Начальная школа с.
Стрелецкое»**


А.В. Немсадзе
«1» октября 2022 г.



**ПАСПОРТ ДОСТУПНОСТИ
объекта социальной инфраструктуры (ОСИ)**

№ 97-0

1. Общие сведения об объекте

- 1.1. Наименование (вид) объекта: **муниципальное общеобразовательное учреждение «Начальная школа «Азбука детства» с. Стрелецкое Белгородского района Белгородской области», начальная школа на 100 школьных мест.**
- 1.2. Адрес объекта: **308511, Белгородская область, Белгородский район, с. ул. Белгородская, д.67 (Стрелецкое 59 МКР).**
- 1.3. Сведения о размещении объекта:
- отдельно стоящее здание **1 этаж, 2868,7 кв.м**
- наличие прилегающего земельного участка: **да, 9255 кв.м**
- 1.4. Год постройки здания: **2021 дата последнего капитального ремонта – новостройка.**
- 1.5. Дата предстоящих плановых ремонтных работ: ремонта *текущего* (с учетом требования доступности объекта) – **01.06.2023**; ремонта *капитального* (с учетом требования доступности объекта) – **01.06.2041г.**

Сведения об организации, расположенной на объекте

- 1.6. Название организации (учреждения), (полное юридическое наименование – согласно Уставу, краткое наименование) – **муниципальное общеобразовательное учреждение «Начальная школа «Азбука детства» с. Стрелецкое Белгородского района Белгородской области»**
- 1.7. Юридический адрес организации (учреждения): **308511, Белгородская область, Белгородский район, с. ул. Белгородская, д.67 (Стрелецкое 59 МКР).**
- 1.8. Основание для пользования объектом: **оперативное управление**
- 1.9. Форма собственности (государственная, негосударственная): **государственная**
- 1.10. Территориальная принадлежность (федеральная, региональная, муниципальная): **муниципальная**
- 1.11. Вышестоящая организация (наименование): **Управление образования администрации Белгородского района**
- 1.12. Адрес вышестоящей организации, другие координаты: **308519, Белгородский район, п. Северный, ул. Олимпийская, д. 8-б**

2. Характеристика деятельности организации на объекте
(по обслуживанию населения)

- 2.1 Сфера деятельности: **образование**

2.2 Виды оказываемых услуг: **образовательные услуги по реализации образовательных программ начального общего образования**

2.4 Категории обслуживаемого населения по возрасту: **дети в возрасте от 7 до 10 лет.**

2.5 Категории обслуживаемых инвалидов: инвалиды, передвигающиеся на коляске, **инвалиды с нарушениями опорно-двигательного аппарата; нарушениями зрения, нарушениями слуха, нарушениями умственного развития.** Да.

2.6 Плановая мощность: посещаемость (количество обслуживаемых в день) 100, вместимость, пропускная способность 175

2.7 Участие в исполнении ИПР инвалида, ребенка-инвалида: **да.**

3. Состояние доступности объекта

3.1 Путь следования к объекту пассажирским транспортом (описать маршрут движения с использованием пассажирского транспорта): **автобус № 223 А, 271**

наличие адаптированного пассажирского транспорта к объекту: **нет**

3.2 Путь к объекту от ближайшей остановки пассажирского транспорта:

3.2.1 расстояние до объекта **5 мин.**

3.2.3 наличие выделенного от проезжей части пешеходного пути: **есть**

3.2.4 Перекрестки: **нерегулируемые**; со звуковой сигнализацией, таймером: **нет**

3.2.5 Информация на пути следования к объекту (акустическая, тактильная, визуальная): **нет**

3.2.6 Перепады высоты на пути: **есть**

Их обустройство для инвалидов на коляске: **нет**

3.3 Организация доступности объекта для инвалидов – форма обслуживания*

№ п/п	Категория инвалидов (вид нарушения)	Вариант организации доступности объекта (формы обслуживания)*
1.	Все категории инвалидов и МГН	Б
	<i>в том числе инвалиды:</i>	
2	передвигающиеся на креслах-колясках	А
3	с нарушениями опорно-двигательного аппарата	А
4	с нарушениями зрения	ДУ
5	с нарушениями слуха	ДУ
6	с нарушениями умственного развития	ДУ

* - указывается один из вариантов: «А», «Б», «ДУ», «ВНД»

3.4 Состояние доступности основных структурно-функциональных зон

№ п/п	Основные структурно-функциональные зоны	Состояние доступности, в том числе для основных категорий инвалидов**
1	Территория, прилегающая к зданию (участок)	ДЧ-В
2	Вход (входы) в здание	ДЧ-В
3	Путь (пути) движения внутри здания (в т.ч. пути эвакуации)	ДЧ-В

4	Зона целевого назначения здания (целевого посещения объекта)	ДП-В
5	Санитарно-гигиенические помещения	ДЧ-В
6	Система информации и связи (на всех зонах)	ДЧ-В
7	Пути движения к объекту (от остановки транспорта)	ДЧ-В

** Указывается: ДП-В - доступно полностью всем; ДП-И (К, О, С, Г, У) – доступно полностью избирательно (указать категории инвалидов); ДЧ-В - доступно частично всем; ДЧ-И (К, О, С, Г, У) – доступно частично избирательно (указать категории инвалидов); ДУ - доступно условно, ВНД – временно недоступно

3.5. Итоговое заключение о состоянии доступности ОСИ: объект признан доступным частично.

Для обеспечения доступности инвалидам с нарушениями зрения необходимо организовать дублирование основной информации рельефно-точечным шрифтом. Для обеспечения доступности инвалидам, передвигающихся на креслах-колясках, приобретение ТСП (лестничехода).

4. Управленческое решение

4.1. Рекомендации по адаптации основных структурных элементов объекта

№ п/п	Основные структурно-функциональные зоны объекта	Рекомендации по адаптации объекта (вид работы)*
1	Территория, прилегающая к зданию (участок)	Не нуждается
2	Вход (входы) в здание	Не нуждается
3	Путь (пути) движения внутри здания (в т.ч. пути эвакуации)	Не нуждается
4	Зона целевого назначения здания (целевого посещения объекта)	Не нуждается
5	Санитарно-гигиенические помещения	Не нуждается
6	Система информации на объекте (на всех зонах)	Индивидуальное решение с ТСП
7	Пути движения к объекту (от остановки транспорта)	Не нуждается
8	Все зоны и участки	Индивидуальное решение с ТСП

*- указывается один из вариантов (видов работ): не нуждается; ремонт (текущий, капитальный); индивидуальное решение с ТСП; технические решения невозможны – организация альтернативной формы обслуживания

4.2. Период проведения работ: 01.06.2041 в рамках исполнения постановления Правительства Белгородской области от 16. 12. 2013 № 523-пп «Об утверждении государственной программы Белгородской области «Социальная поддержка граждан в Белгородской области».

(указывается наименование документа: программы, плана)

4.3 Ожидаемый результат (по состоянию доступности) после выполнения работ по адаптации: полная доступность объекта (соответствие нормативным требованиям в проектировании и строительстве всех структурно-функциональных зон объекта)

Оценка результата исполнения программы, плана (по состоянию доступности) - доступно полностью всем

4.4. Для принятия решения требуется, не требуется (нужное подчеркнуть):

Согласование _____

Имеется заключение уполномоченной организации о состоянии доступности объекта
(наименование документа и выдавшей его организации, дата)

4.5. Информация размещена (обновлена) на Карте доступности субъекта Российской Федерации: www.zhit-vmeste.ru

(наименование сайта, портала)


5. Особые отметки

Паспорт сформирован на основании:

1. Анкеты (информации об объекте) от « 1 » октября 2022 г.
2. Акта обследования объекта: № акта 1 от « 1 » октября 2022 г.
3. Решения Комиссии _____ от « 1 » октября 2022 г.

СОГЛАСОВАНО:

Начальник
Управления образования
администрации Белгородского района


Н.А. Бозина
« 1 » Октября 2022 г.

УТВЕРЖДАЮ:

Директор
МОУ «Начальная школа с.
Стрелецкое»


А.В. Немсадзе
« 1 » Октября 2022 г.

АНКЕТА
(информация об объекте социальной инфраструктуры)
К ПАСПОРТУ ДОСТУПНОСТИ ОСИ

№ 97-0

1. Общие сведения об объекте

- 1.1. Наименование (вид) объекта: муниципальное общеобразовательное учреждение «Начальная школа «Азбука детства» с. Стрелецкое Белгородского района Белгородской области», начальная школа на 100 школьных мест.
- 1.2. Адрес объекта: 308511, Белгородский район, с. Стрелецкое, ул. Белгородская, д.67 (Стрелецкое 59 МКР)
- 1.3. Сведения о размещении объекта:
- отдельно стоящее здание 1 этажей, 2868,7 кв.м
 - наличие прилегающего земельного участка (да, нет); да, 9255 кв.м
- 1.4. Год постройки здания 2021, дата последнего капитального ремонта - новостройка
- 1.5. Дата предстоящих плановых ремонтных работ: ремонта *текущего* (с учетом требования доступности объекта) – 01.06.2023; ремонта *капитального* (с учетом требования доступности объекта) – 01.06.2040г.

Сведения об организации, расположенной на объекте

- 1.6. Название организации (учреждения), (полное юридическое наименование – согласно Уставу, краткое наименование) – **Муниципальное общеобразовательное учреждение «Начальная школа «Азбука детства» с. Стрелецкое Белгородского района Белгородской области».**
- 1.7. Юридический адрес организации (учреждения): **308511, Белгородский район, с. Стрелецкое, ул. Белгородская, д.67 (Стрелецкое 59 МКР)**
- 1.8. Основание для пользования объектом: **оперативное управление**
- 1.9. Форма собственности (государственная, негосударственная): **государственная**
- 1.10. Территориальная принадлежность (федеральная, региональная, муниципальная): **муниципальная**
- 1.11. Вышестоящая организация (наименование): **Управление образования администрации Белгородского района**
- 1.12. Адрес вышестоящей организации, другие координаты: **308519, Белгородский район, п. Северный, ул. Олимпийская, д. 8-б**

2. Характеристика деятельности организации на объекте
(по обслуживанию населения)

- 2.1 Сфера деятельности: **образование**

2.2 Виды оказываемых услуг: образовательные услуги по реализации образовательных программ начального общего образования.

2.3 Форма оказания услуг: на объекте.

2.4 Категории обслуживаемого населения по возрасту: дети в возрасте от 7 до 10 лет.

2.5 Категории обслуживаемых инвалидов: инвалиды, передвигающиеся на коляске, инвалиды с нарушениями опорно-двигательного аппарата; нарушениями зрения, нарушениями слуха, нарушениями умственного развития. Да

2.6 Плановая мощность: посещаемость (количество обслуживаемых в день) 100, вместимость, пропускная способность 175

2.7 Участие в исполнении ИПР инвалида, ребенка-инвалида: да.

3. Состояние доступности объекта

3.1 Путь следования к объекту пассажирским транспортом (описать маршрут движения с использованием пассажирского транспорта): автобус № 223 А, 271

наличие адаптированного пассажирского транспорта к объекту: нет

3.2 Путь к объекту от ближайшей остановки пассажирского транспорта:

3.2.1 расстояние до объекта от остановки транспорта 250 м

3.2.2 время движения (пешком) 5 мин.

3.2.3 наличие выделенного от проезжей части пешеходного пути: есть

3.2.4 Перекрестки: нерегулируемые; со звуковой сигнализацией, таймером: нет

3.2.5 Информация на пути следования к объекту (акустическая, тактильная, визуальная): нет

3.2.6 Перепады высоты на пути: есть

Их обустройство для инвалидов на коляске: нет

3.3 Организация доступности объекта для инвалидов – форма обслуживания*

№ п/п	Категория инвалидов (вид нарушения)	Вариант организации доступности объекта (формы обслуживания)*
1.	Все категории инвалидов и МГН	Б
	<i>в том числе инвалиды:</i>	
2	передвигающиеся на креслах-колясках	А
3	с нарушениями опорно-двигательного аппарата	А
4	с нарушениями зрения	ДУ
5	с нарушениями слуха	ДУ
6	с нарушениями умственного развития	ДУ

* - указывается один из вариантов: «А», «Б», «ДУ», «ВНД»

3.4 Состояние доступности основных структурно-функциональных зон

№ п/п	Основные структурно-функциональные зоны	Состояние доступности, в том числе для основных категорий инвалидов**
1	Территория, прилегающая к зданию (участок)	ДЧ-В

2	Вход (входы) в здание	ДЧ-В
3	Путь (пути) движения внутри здания (в т.ч. пути эвакуации)	ДЧ-В
4	Зона целевого назначения здания (целевого посещения объекта)	ДП-В
5	Санитарно-гигиенические помещения	ДЧ-В
6	Система информации и связи (на всех зонах)	ДЧ-В
7	Пути движения к объекту (от остановки транспорта)	ДЧ-В

3.5. Итоговое заключение о состоянии доступности ОСИ:

объект признан доступным частично.

Для обеспечения доступности инвалидам с нарушениями зрения необходимо организовать дублирование основной информации рельефно-точечным шрифтом. Для обеспечения доступности инвалидам, передвигающихся на креслах-колясках, приобретение ТСП (лестницехода).

4. Управленческое решение

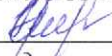
4.1. Рекомендации по адаптации основных структурных элементов объекта

№ п/п	Основные структурно-функциональные зоны объекта	Рекомендации по адаптации объекта (вид работы)*
1	Территория, прилегающая к зданию (участок)	Не нуждается
2	Вход (входы) в здание	Не нуждается
3	Путь (пути) движения внутри здания (в т.ч. пути эвакуации)	Не нуждается
4	Зона целевого назначения здания (целевого посещения объекта)	Не нуждается
5	Санитарно-гигиенические помещения	Не нуждается
6	Система информации на объекте (на всех зонах)	Индивидуальное решение с ТСП
7	Пути движения к объекту (от остановки транспорта)	Не нуждается
8	Все зоны и участки	Индивидуальное решение с ТСП

*- указывается один из вариантов (видов работ): не нуждается; ремонт (текущий, капитальный); индивидуальное решение с ТСП; технические решения невозможны – организация альтернативной формы обслуживания

*- указывается один из вариантов (видов работ): не нуждается; ремонт (текущий, капитальный); индивидуальное решение с ТСП; технические решения невозможны – организация альтернативной формы обслуживания

Размещение информации на Карте доступности субъекта Российской Федерации согласовано:

 А.В.Немсадзе Директор (тел. 38-05-69)
(подпись, Ф.И.О., должность; координаты для связи уполномоченного представителя объекта)

СОГЛАСОВАНО:

Начальник
Управления образования
администрации Белгородского района
Н.А. Бозина
« 1 » октября 2022 г.



УТВЕРЖДАЮ:

Директор
МОУ «Начальная школа с.
Стрелецкое»
А.В. Немсадзе
« 1 » октября 2022 г.



АКТ ОБСЛЕДОВАНИЯ
объекта социальной инфраструктуры
К ПАСПОРТУ ДОСТУПНОСТИ ОСИ
№ 97-0

Белгородский район
Белгородская область

« 1 » октября 2022 г.

1. Общие сведения об объекте

- 1.1. Наименование (вид) объекта: **Муниципальное общеобразовательное учреждение «Начальная школа «Азбука детства» с. Стрелецкое Белгородского района Белгородской области», начальная школа на 100 учебных мест.**
- 1.2. Адрес объекта: **308511, Белгородская обл., Белгородский район, с. Стрелецкое, ул. Белгородская, д.67 (Стрелецкое 59 МКР).**
- 1.3. Сведения о размещении объекта:
- отдельно стоящее здание **1 этаж, 2868,7 кв.м**
- наличие прилегающего земельного участка: **да, 9255 кв.м**
- 1.4. Год постройки здания: **2021, дата последнего капитального ремонта – новостройка.**
- 1.5. Дата предстоящих плановых ремонтных работ: ремонта *текущего* (с учетом требования доступности объекта) – **01.06.2023;** ремонта *капитального* (с учетом требования доступности объекта) – **01.06.2041г.**

Сведения об организации, расположенной на объекте

- 1.6. Название организации (учреждения), (полное юридическое наименование – согласно Уставу, краткое наименование) – **Муниципальное общеобразовательное учреждение «Начальная школа «Азбука детства» с. Стрелецкое района Белгородской области».**
- 1.7. Юридический адрес организации (учреждения): **308511, Белгородская обл., Белгородский район, с. Стрелецкое, ул. Белгородская, д.67 (Стрелецкое 59 МКР).**
- 1.8. **Основание для пользования объектом: оперативное управление**
- 1.9. Форма собственности (государственная, негосударственная): **государственная**
- 1.10. Территориальная принадлежность (федеральная, региональная, муниципальная): **муниципальная**
- 1.11. Вышестоящая организация (наименование): **Управление образования администрации Белгородского района**
- 1.12. Адрес вышестоящей организации, другие координаты: **308519, Белгородский район, п. Северный, ул. Олимпийская, д. 8-б**

2. Характеристика деятельности организации на объекте (по обслуживанию населения)

2.1 Сфера деятельности: **образование**

2.2 Виды оказываемых услуг: **образовательные услуги по реализации образовательных программ начального общего образования**

2.3 Форма оказания услуг: **на объекте.**

2.4 Категории обслуживаемого населения по возрасту: **дети в возрасте от 7 до 10 лет.**

2.5 Категории обслуживаемых инвалидов: инвалиды, передвигающиеся на коляске, **инвалиды с нарушениями опорно-двигательного аппарата; нарушениями зрения,** нарушениями слуха, нарушениями умственного развития.

2.6 Плановая мощность: посещаемость (количество обслуживаемых в день) 100, вместимость, пропускная способность 175

2.7 Участие в исполнении ИПР инвалида, ребенка-инвалида: **да.**

3. Состояние доступности объекта

3.1 Путь следования к объекту пассажирским транспортом (описать маршрут движения с использованием пассажирского транспорта): **автобус № 223 А, 271**

наличие адаптированного пассажирского транспорта к объекту: **нет**

3.2 Путь к объекту от ближайшей остановки пассажирского транспорта:

3.2.1 расстояние до объекта от остановки транспорта **250м**

3.2.2 время движения (пешком) **5 мин.**

3.2.3 наличие выделенного от проезжей части пешеходного пути: **есть**

3.2.4 Перекрестки: **нерегулируемые**; со звуковой сигнализацией, таймером: **нет**

3.2.5 Информация на пути следования к объекту (акустическая, **тактильная, визуальная**): **да**

3.2.6 Перепады высоты на пути: **нет**

Их обустройство для инвалидов на коляске: **есть**

3.3 Организация доступности объекта для инвалидов – форма обслуживания*

№ п/п	Категория инвалидов (вид нарушения)	Вариант организации доступности объекта (формы обслуживания)*
1.	Все категории инвалидов и МГН <i>в том числе инвалиды:</i>	Б
2	передвигающиеся на креслах-колясках	А
3	с нарушениями опорно-двигательного аппарата	ДП
4	с нарушениями зрения	ДП
5	с нарушениями слуха	ДУ
6	с нарушениями умственного развития	ДУ

* - указывается один из вариантов: «А», «Б», «ДУ», «ВНД»

3.4 Состояние доступности основных структурно-функциональных зон

№ п/п	Основные структурно-функциональные зоны	Состояние доступности, в том числе для основных категорий
-------	---	---

		инвалидов**
1	Территория, прилегающая к зданию (участок)	ДЧ-В
2	Вход (входы) в здание	ДЧ-В
3	Путь (пути) движения внутри здания (в т.ч. пути эвакуации)	ДЧ-В
4	Зона целевого назначения здания (целевого посещения объекта)	ДП-В
5	Санитарно-гигиенические помещения	ДЧ-В
6	Система информации и связи (на всех зонах)	ДЧ-В
7	Пути движения к объекту (от остановки транспорта)	ДЧ-В

3.5. Итоговое заключение о состоянии доступности ОСИ:
объект признан доступным частично.

Для обеспечения доступности инвалидам с нарушениями зрения необходимо организовать дублирование основной информации рельефно-точечным шрифтом.

Для обеспечения доступности инвалидам, передвигающихся на креслах-колясках, приобретение ТСР (лестницехода).

4. Управленческое решение

4.1. Рекомендации по адаптации основных структурных элементов объекта

№ п/п	Основные структурно-функциональные зоны объекта	Рекомендации по адаптации объекта (вид работы)*
1	Территория, прилегающая к зданию (участок)	Не нуждается
2	Вход (входы) в здание	Не нуждается
3	Путь (пути) движения внутри здания (в т.ч. пути эвакуации)	Не нуждается
4	Зона целевого назначения здания (целевого посещения объекта)	Не нуждается
5	Санитарно-гигиенические помещения	Не нуждается
6	Система информации на объекте (на всех зонах)	Индивидуальное решение с ТСР
7	Пути движения к объекту (от остановки транспорта)	Не нуждается
8	Все зоны и участки	Индивидуальное решение с ТСР

*- указывается один из вариантов (видов работ): не нуждается; ремонт (текущий, капитальный); индивидуальное решение с ТСР; технические решения невозможны – организация альтернативной формы обслуживания

*- указывается один из вариантов (видов работ): не нуждается; ремонт (текущий, капитальный); индивидуальное решение с ТСР; технические решения невозможны – организация альтернативной формы обслуживания

4.2. Период проведения работ: в рамках исполнения **постановления Правительства Белгородской области от 16. 12. 2013 № 523-пп**

«Об утверждении государственной программы Белгородской области «Социальная поддержка граждан в Белгородской области на 2014-2020 годы».

(указывается наименование документа: программы, плана)

4.3 Ожидаемый результат (по состоянию доступности) после выполнения работ по адаптации – основные структурно-функциональные зоны объекта доступны полностью всем группам инвалидов

Оценка результата исполнения программы, плана (по состоянию доступности) – доступно полностью всем

4.4. Для принятия решения требуется, не требуется (нужное подчеркнуть):

4.4.1. согласование на Комиссии

(наименование Комиссии по координации деятельности в сфере обеспечения доступной среды жизнедеятельности для инвалидов и других МГН)

4.4.2. согласование работ с надзорными органами (в сфере проектирования и строительства, архитектуры, охраны памятников, другое - указать)

4.4.3. техническая экспертиза;

4.4.4. согласование с вышестоящей организацией (собственником объекта);

4.4.5. согласование с общественными организациями инвалидов

_____;

4.4.6. другое _____

Имеется заключение уполномоченной организации о состоянии доступности объекта

(наименование документа и выдавшей его организации, дата), прилагается - нет

4.7. Информация может быть размещена (обновлена) на Карте доступности субъекта РФ www.zhit-vmeste.ru

(наименование сайта, портала)

5. Особые отметки

ПРИЛОЖЕНИЯ:

Результаты обследования:

- | | |
|--|----------------|
| 1. Территории, прилегающей к объекту | на <u>1</u> л. |
| 2. Входа (входов) в здание | на <u>1</u> л. |
| 3. Путей движения в здании | на <u>2</u> л. |
| 4. Зоны целевого назначения объекта | на <u>2</u> л. |
| 5. Санитарно-гигиенических помещений | на <u>1</u> л. |
| 6. Системы информации (и связи) на объекте | на <u>1</u> л. |

Результаты фотофиксации на объекте 2 на ___ л.

Поэтажные планы, паспорт БТИ _____ на л.

Другое (в том числе дополнительная информация о путях движения к объекту)

Руководитель

рабочей группы _____

директор Кемсаде А.В.

(должность, Ф.И.О.)

[Подпись]

(подпись)

Члены рабочей группы: зам. директора Кешачева Н.Р. Китп
(должность, Ф.И.О.) (подпись)
зав. хозяйством Шимов Клименко В.В.
(должность, Ф.И.О.) (подпись)

В том числе:

представители общественных
организаций инвалидов
председатель Савченко Н.С. Сав
(должность, Ф.И.О.) (подпись)

(должность, Ф.И.О.) (подпись)

представители организации,
расположенной на объекте
директор Немсадзе А.В. Немсадзе А.В.
(должность, Ф.И.О.) (подпись)

(должность, Ф.И.О.) (подпись)

Управленческое решение согласовано «1» октября 2022 г.
(протокол № _____)

Комиссией (название): по координации деятельности в сфере формирования доступной среды жизнедеятельности инвалидов и других маломобильных групп населения.



I Результаты обследования:

1. Территории, прилегающей к зданию (участка)

Муниципальное общеобразовательное учреждение «Начальная школа «Азбука детства» с. Стрелецкое Белгородского района Белгородской области», 308511, Белгородская область, Белгородский район, с. Стрелецкое, ул. Белгородская, 67 (Стрелецкое 59 МКР).

№ п/п	Наименование функционально-планировочного элемента	Наличие элемента			Выявленные нарушения и замечания		Работы по адаптации объектов	
		есть/нет	№ на плане	№ фото	Содержание	Значимо для инвалида (категория)	Содержание	Виды работ
1.1	Вход (входы) на территорию	есть		1-2				
1.2	Путь (пути) движения на территории	есть		3-4				
1.3	Лестница (наружная)	нет						
1.4	Пандус (наружный)	нет						
1.5	Автостоянка и парковка	есть		5				
	ОБЩИЕ требования к зоне							

II Заключение по зоне:

Наименование структурно-функциональной зоны	Состояние доступности* (к пункту 3.4 Акта обследования ОСИ)	Приложение		Рекомендации по адаптации (вид работы)** к пункту 4.1 Акта обследования ОСИ
		№ на плане	№ фото	
Территории, прилегающей к зданию (участка)	ДЧ-В			Не нуждается

* указывается: ДП-В - доступно полностью всем; ДП-И (К, О, С, Г, У) – доступно полностью избирательно (указать категории инвалидов); ДЧ-В - доступно частично всем; ДЧ-И (К, О, С, Г, У) – доступно частично избирательно (указать категории инвалидов); ДУ - доступно условно, ВНД - недоступно

**указывается один из вариантов: не нуждается; ремонт (текущий, капитальный); индивидуальное решение с ТСР; технические решения невозможны – организация альтернативной формы обслуживания

Комментарий к заключению: _____



**I Результаты обследования:
2. Входа (входов) в здание**

**Муниципальное общеобразовательное учреждение «Начальная школа «Азбука детства» с. Стрелецкое Белгородского района Белгородской области»,
308511, Белгородская область, Белгородский район, с. Стрелецкое, ул. Белгородская, 67 (Стрелецкое 59 МКР).**

№ п/п	Наименование функционально-планировочного элемента	Наличие элемента			Выявленные нарушения и замечания		Работы по адаптации объектов	
		есть/нет	№ на плане	№ фото	Содержание	Значимо для инвалида (категория)	Содержание	Виды работ
2.1	Лестница (наружная)	нет					0	
2.2	Пандус (наружный)	нет						
2.3	Входная площадка (перед дверью)	есть		6				
2.4	Дверь (входная)	есть		7				
2.5	Тамбур	есть		8				
	ОБЩИЕ требования к зоне							

II Заключение по зоне:

Наименование структурно-функциональной зоны	Состояние доступности* (к пункту 3.4 Акта обследования ОСИ)	Приложение		Рекомендации по адаптации (вид работы)** к пункту 4.1 Акта обследования ОСИ
		№ на плане	№ фото	
Входа (входов) в здание	ДЧ-В			Не нуждается

* указывается: ДП-В - доступно полностью всем; ДП-И (К, О, С, Г, У) – доступно полностью избирательно (указать категории инвалидов); ДЧ-В - доступно частично всем; ДЧ-И (К, О, С, Г, У) – доступно частично избирательно (указать категории инвалидов); ДУ - доступно условно, ВНД - недоступно

**указывается один из вариантов: не нуждается; ремонт (текущий, капитальный); индивидуальное решение с ТСР; технические решения невозможны – организация альтернативной формы обслуживания

Комментарий к заключению: _____



Приложение 3
к Акту обследования ОСИ
к паспорту доступности ОСИ
№ 97-0
от «1» октября 2022 г.

I Результаты обследования:

3. Пути (путей) движения внутри здания (в т.ч. путей эвакуации)

Муниципальное общеобразовательное учреждение «Начальная школа «Азбука детства» с. Стрелецкое Белгородского района Белгородской области»,
308511, Белгородская область, Белгородский район, с. Стрелецкое, ул. Белгородская, 67
(Стрелецкое 59 МКР).

№ п/п	Наименование функционально-планировочного элемента	Наличие элемента			Выявленные нарушения и замечания		Работы по адаптации объектов	
		есть/нет	№ на плане	№ фото	Содержание	Значимо для инвалида (категория)	Содержание	Виды работ
3.1	Коридор (вестибюль, зона ожидания, галерея, балкон)	есть		9				
3.2	Лестница (внутри здания)	нет						
3.3	Пандус (внутри здания)	нет			Отсутствует пандус внутри здания	К, О-н	Приобретение ТСР	Индивидуальное решение с ТСР
3.4	Лифт пассажирский (или подъемник)	нет						
3.5	Дверь	есть		10				
3.6	Пути эвакуации (в т.ч. зоны безопасности)	есть		11-12				
	ОБЩИЕ требования к зоне							

II Заключение по зоне:

Наименование структурно-функциональной зоны	Состояние доступности* (к пункту 3.4 Акта обследования ОСИ)	Приложение		Рекомендации по адаптации (вид работы)** к пункту 4.1 Акта обследования ОСИ
		№ на плане	№ фото	
Пути (путей) движения внутри здания (в т.ч. путей эвакуации)	ДЧ-В			Не нуждается

* указывается: ДП-В - доступно полностью всем; ДП-И (К, О, С, Г, У) – доступно полностью избирательно (указать категории инвалидов); ДЧ-В - доступно частично всем; ДЧ-И (К, О, С, Г, У) – доступно частично избирательно (указать категории инвалидов); ДУ - доступно условно, ВНД - недоступно

** указывается один из вариантов: не нуждается; ремонт (текущий, капитальный); индивидуальное решение с ТСР; технические решения невозможны – организация альтернативной формы обслуживания

Комментарий к заключению: _____



Приложение 4 (I)
к Акту обследования ОСИ
к паспорту доступности ОСИ
№ 97-0
от «1» Октября 2022 г.

I Результаты обследования:

4. Зоны целевого назначения здания (целевого посещения объекта)

Вариант I – зона обслуживания инвалидов

Муниципальное общеобразовательное учреждение «Начальная школа «Азбука детства» с. Стрелецкое Белгородского района Белгородской области»,
308511, Белгородская область, Белгородский район, с. Стрелецкое, ул. Белгородская, 67
(Стрелецкое 59 МКР).

№ п/п	Наименование функционально-планировочного элемента	Наличие элемента			Выявленные нарушения и замечания		Работы по адаптации объектов	
		есть/нет	№ на плане	№ фото	Содержание	Значимо для инвалида (категория)	Содержание	Виды работ
4.1	Кабинетная форма обслуживания	есть		13				
4.2	Зальная форма обслуживания	нет						
4.3	Прилавочная форма обслуживания	нет						
4.4	Форма обслуживания с перемещением по маршруту	нет						
4.5	Кабина индивидуального обслуживания	есть		14				
	ОБЩИЕ требования к зоне							

II Заключение по зоне:

Наименование структурно-функциональной зоны	Состояние доступности* (к пункту 3.4 Акта обследования ОСИ)	Приложение		Рекомендации по адаптации (вид работы)** к пункту 4.1 Акта обследования ОСИ
		№ на плане	№ фото	
Зона целевого назначения здания (целевого посещения объекта)	ДЧ-В			Не нуждается

* указывается: ДП-В - доступно полностью всем; ДП-И (К, О, С, Г, У) – доступно полностью избирательно (указать категории инвалидов); ДЧ-В - доступно частично всем; ДЧ-И (К, О, С, Г, У) – доступно частично избирательно (указать категории инвалидов); ДУ - доступно условно, ВНД - недоступно

**указывается один из вариантов: не нуждается; ремонт (текущий, капитальный); индивидуальное решение с ТСР; технические решения невозможны – организация альтернативной формы обслуживания

Комментарий к заключению: _____



Приложение 4 (II)
к Акту обследования ОСИ
к паспорту доступности ОСИ
№ 97-0
от «1» сентября 2022 г.

I Результаты обследования:

4. Зоны целевого назначения здания (целевого посещения объекта)

Вариант II – места приложения труда

Наименование функционально-планировочного элемента	Наличие элемента			Выявленные нарушения и замечания		Работы по адаптации объектов	
	есть/нет	№ на плане	№ фото	Содержание	Значимо для инвалида (категория)	Содержание	Виды работ
Место приложения труда							

II Заключение по зоне:

Наименование структурно-функциональной зоны	Состояние доступности* (к пункту 3.4 Акта обследования ОСИ)	Приложение		Рекомендации по адаптации (вид работы)** к пункту 4.1 Акта обследования ОСИ
		№ на плане	№ фото	

* указывается: ДП-В - доступно полностью всем; ДП-И (К, О, С, Г, У) – доступно полностью избирательно (указать категории инвалидов); ДЧ-В - доступно частично всем; ДЧ-И (К, О, С, Г, У) – доступно частично избирательно (указать категории инвалидов); ДУ - доступно условно, ВНД - недоступно

**указывается один из вариантов: не нуждается; ремонт (текущий, капитальный); индивидуальное решение с ТСП; технические решения невозможны – организация альтернативной формы обслуживания

Комментарий к заключению: _____



Приложение 4(III)
к Акту обследования ОСИ
к паспорту доступности ОСИ
№ 97-0
от «1» октября 2022 г.

I Результаты обследования:
4. Зоны целевого назначения здания (целевого посещения объекта)
Вариант III – жилые помещения

Наименование функционально-планировочного элемента	Наличие элемента			Выявленные нарушения и замечания		Работы по адаптации объектов	
	есть/нет	№ на плане	№ фото	Содержание	Значимо для инвалида (категория)	Содержание	Виды работ
Жилые помещения	нет						

II Заключение по зоне:

Наименование структурно-функциональной зоны	Состояние доступности* (к пункту 3.4 Акта обследования ОСИ)	Приложение		Рекомендации по адаптации (вид работы)** к пункту 4.1 Акта обследования ОСИ
		№ на плане	№ фото	
Жилые помещения				

* указывается: ДП-В - доступно полностью всем; ДП-И (К, О, С, Г, У) – доступно полностью избирательно (указать категории инвалидов); ДЧ-В - доступно частично всем; ДЧ-И (К, О, С, Г, У) – доступно частично избирательно (указать категории инвалидов); ДУ - доступно условно, ВНД - недоступно

**указывается один из вариантов: не нуждается; ремонт (текущий, капитальный); индивидуальное решение с ТСП; технические решения невозможны – организация альтернативной формы обслуживания

Комментарий к заключению: _____



I Результаты обследования:

5. Санитарно-гигиенических помещений

Муниципальное общеобразовательное учреждение «Начальная школа «Азбука детства» с. Стрелецкое Белгородского района Белгородской области», 308511, Белгородская область, Белгородский район, с. Стрелецкое, ул. Белгородская, 67 (Стрелецкое 59 МКР),

№ п/п	Наименование функционально-планировочного элемента	Наличие элемента			Выявленные нарушения и замечания		Работы по адаптации объектов	
		есть/нет	№ на плане	№ фото	Содержание	Значимо для инвалида (категория)	Содержание	Виды работ
5.1	Туалетная комната	есть		16				
5.2	Душевая/ ванная комната	есть		15				
5.3	Бытовая комната (гардеробная)	нет						
	ОБЩИЕ требования к зоне							

II Заключение по зоне:

Наименование структурно-функциональной зоны	Состояние доступности* (к пункту 3.4 Акта обследования ОСИ)	Приложение		Рекомендации по адаптации (вид работы)** к пункту 4.1 Акта обследования ОСИ
		№ на плане	№ фото	
Санитарно-гигиенические помещения	ДЧ-В			Не нуждается

* указывается: ДП-В - доступно полностью всем; ДП-И (К, О, С, Г, У) – доступно полностью избирательно (указать категории инвалидов); ДЧ-В - доступно частично всем; ДЧ-И (К, О, С, Г, У) – доступно частично избирательно (указать категории инвалидов); ДУ - доступно условно, ВНД - недоступно

**указывается один из вариантов: не нуждается; ремонт (текущий, капитальный); индивидуальное решение с ТСР; технические решения невозможны – организация альтернативной формы обслуживания

Комментарий к заключению: _____



Приложение 6
к Акту обследования ОСИ
к паспорту доступности ОСИ
№ 87-0
от «1» *Смирнов* 20 22 г.

I Результаты обследования:

6. Системы информации на объекте

Муниципальное общеобразовательное учреждение «Начальная школа «Азбука детства» с. Стрелецкое Белгородского района Белгородской области»,
308511, Белгородская область, Белгородский район, с. Стрелецкое, ул. Белгородская, 67
(Стрелецкое 59 МКР).

№ п/п	Наименование функционально-планировочного элемента	Наличие элемента			Выявленные нарушения и замечания		Работы по адаптации объектов	
		есть/нет	№ на плане	№ фото	Содержание	Значимо для инвалида (категория)	Содержание	Виды работ
6.1	Визуальные средства	нет			Отсутствие дублирования информации визуальными средствами	С	Организовать размещение визуальные средства информации на всех зонах объекта	Индив. реш. с ТСР
6.2	Акустические средства	нет			Отсутствие дублирования информации звуковой системы	С	Организовать размещение комплексной системы информации на всех зонах объекта	Индив. реш. с ТСР
6.3	Тактильные средства	нет			Отсутствие дублирования информации тактильными средствами	С	Организовать размещение комплексной системы информации на всех зонах объекта	Индив. реш. с ТСР
	ОБЩИЕ требования к зоне							

II Заключение по зоне:

Наименование структурно-функциональной зоны	Состояние доступности* (к пункту 3.4 Акта обследования ОСИ)	Приложение		Рекомендации по адаптации (вид работы)** к пункту 4.1 Акта обследования ОСИ
		№ на плане	№ фото	
Системы информации на объекте	ДЧ-В			Индивидуальное решение с ТСР

* указывается: ДП-В - доступно полностью всем; ДП-И (К, О, С, Г, У) – доступно полностью избирательно (указать категории инвалидов); ДЧ-В - доступно частично всем; ДЧ-И (К, О, С, Г, У) – доступно частично избирательно (указать категории инвалидов); ДУ - доступно условно, ВНД - недоступно

**указывается один из вариантов: не нуждается; ремонт (текущий, капитальный); индивидуальное решение с ТСР; технические решения невозможны – организация альтернативной формы обслуживания.



Фото 1. Вход на территорию



Фото 2. Вход на территорию



Фото 3. Путь движения на территории



Фото 4. Путь движения на территории



Фото 5. Автостоянка и парковка



Фото 6. Входная площадка (перед дверью)



Фото 7. Дверь (входная)



Фото 8. Тамбур



Фото 9. Коридор (вестибюль, зона ожидания)



Фото 10. Дверь



Фото 11. Пути эвакуации
(в т.ч. зоны безопасности)



Фото 12. Пути эвакуации
(в т.ч. зоны безопасности)

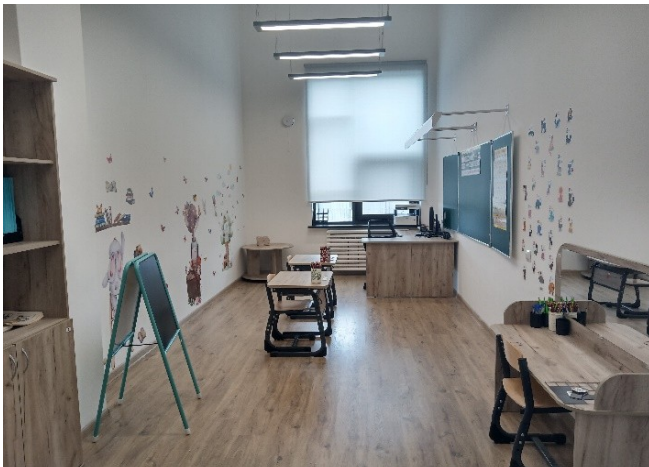


Фото 13. Кабинетная форма обслуживания



Фото 14. Кабина индивидуального обслуживания



Фото 15. Туалетная комната



Фото 16. Душевая/ ванная комната

Прошито, пронумеровано и скреплено печатью
на 24 (двадцать четыре) листах

Директор МОУ «Начальная школа

«Стрелецкое»

А.В.Немсадзе

